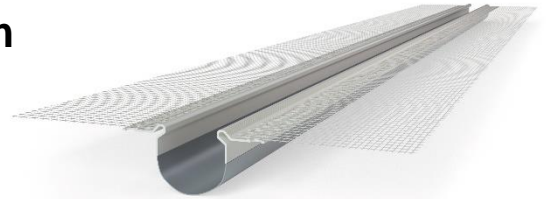




TECHNISCHES DATENBLATT

Produktbezeichnung: RAW Dehnfugenprofil E-Form mit Dichtschlaufe - 250 cm



Artikelnummer: 1040989

Material Winkel:	Weichmacherfreies gelochtes Hart-PVC, schlagzäh, PVC-U, EGLC, 082-05-T33 nach DIN ISO 1163-1 Zur besseren Putzhaftung sind die PVC-Schenkel gerillt.
Gewebe:	nach ETAG geprüfetes WDVS-Gewebe (MW 4 x 4 / 165 g/m ²)
Breite Gewebeschenkel:	11 cm
Lasche:	Weich-PVC Breite: 40 mm Farbe: grau
Gewebebefestigung:	ultraschallverschweisst
Verpackung:	25 Stück/Karton
Anwendungsbereich:	WDVS
Anwendung:	Zur Ausbildung fluchtgerechter Dehnfugen mit sauberem Putzabschluss in der Fläche von WDVS.
Maximale Dehnfugenbreite:	35 mm
Verarbeitungshinweise:	Gleichmäßige lotrechte Fuge ca. 20 mm breit in Dämmschicht herstellen. Profile immer von unten nach oben versetzen. Profile mit Steckverbinder zusammenfügen, die einseitig überstehende Übergangslasche von oben nach unten überlappen. Das Dehnfugenprofil vor dem Aufbringen der Flächenarmierung mit Klebe- und Armierungsmörtel ausrichten und fixieren. Das Armierungsgewebe bei der anschließenden Flächenarmierung bis an die Kante führen, um eine ausreichende Überlappung (mindestens 10 cm) sicherzustellen. Fuge nicht mit Mörtel verunreinigen bzw. gleich auswaschen. Es empfiehlt sich, während der Putzarbeiten ein Schutz durch Holzleisten oder einen Styroporstreifen. Das Profil ist mit Abzugskanten ausgerüstet.

Dieses Merkblatt entspricht unserem Kenntnisstand zum Druckzeitpunkt, der Inhalt wird fortlaufend aktualisiert. Die Angaben sind Erfahrungswerte welche aufgrund von unterschiedlichen Baustellenbedingungen abweichen können. Der Verarbeiter muss die Eignung des Produktes für den vorgesehenen Verwendungszweck überprüfen. Die allgemein anerkannten Regeln der Bautechnik, gültige Normen und Richtlinien sowie die handwerklichen Regeln müssen beachtet werden. Unsere Gewährleistung beschränkt sich auf die Qualität des Produktes, nicht auf eine erfolgreiche Verarbeitung. Gültigkeit hat nur die neueste Fassung des Technischen Merkblattes. Überzeugen Sie sich bitte ggf. über die Aktualität dieser Fassung auf unserer Homepage. Angaben die über den Rahmen dieses Technischen Merkblattes hinausgehen, bedürfen einer schriftlichen Bestätigung.

Stand 07/2023